

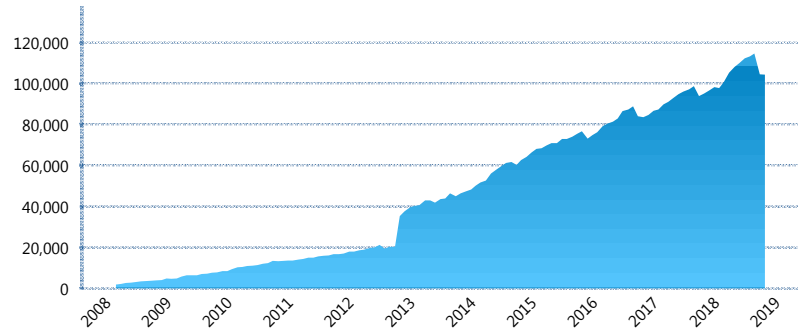
### I. INFORMACIÓN FINANCIERA

#### I) Detalles del Fondo

Detalles del Fondo	
Razón Social	Siefore Coppel Básica 4 S.A. de C.V.
Inicio de Operaciones	03/03/2008
Tipo de Fondo	Básica
Clave Bolsa	COPPEL4
Activos Administrados *	104,213
ISIN	MX54COOQ0023
Comisión Anual	1.08%
Administrador	Afore Coppel S.A. de C.V.
Director General	Lic. Mauricio Adrián Alarcón Montes de Oca
Presidente del Consejo	Enrique Ramón Coppel Luken

#### Activos Administrados \*

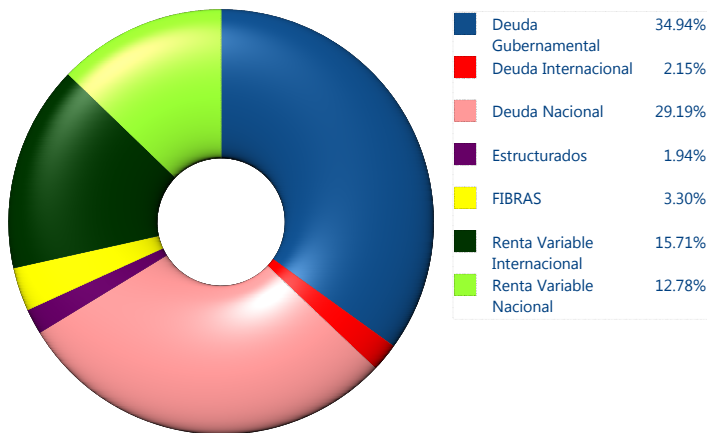
\$104,213



\*Cifras en millones de pesos

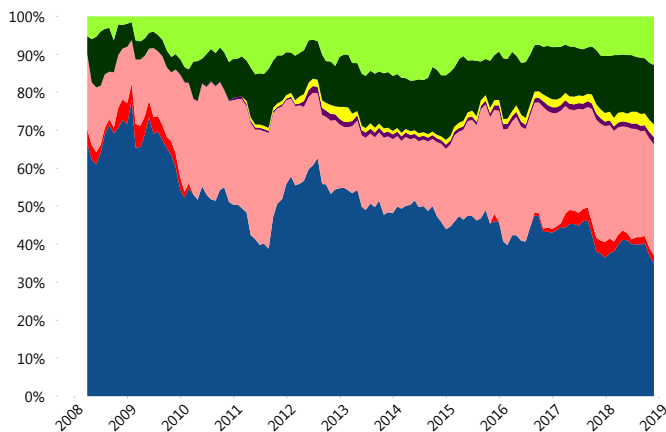
Contiene el efecto de fusiones, cortes transversales y transferencias por edad. Para mayor información consultar: <http://www.consar.gob.mx/gobmx/Aplicativo/Factsheets/EC/ECSAR.pdf>

#### II) Inversiones



Tipo de Instrumento		Coppel (SB4)	Sistema Básicas 4**
Renta Variable Nacional	Renta Variable Nacional	12.78%	8.68%
	<b>Total</b>	<b>12.78%</b>	<b>8.68%</b>
Renta Variable Internacional	Renta Variable Internacional	15.71%	19.46%
	<b>Total</b>	<b>15.71%</b>	<b>19.46%</b>
Mercancías	Mercancías	0.00%	0.42%
	<b>Total</b>	<b>0.00%</b>	<b>0.42%</b>
FIBRAS	FIBRAS	3.30%	2.80%
	<b>Total</b>	<b>3.30%</b>	<b>2.80%</b>
Estructurados	Estructurados	1.94%	6.31%
	<b>Total</b>	<b>1.94%</b>	<b>6.31%</b>
Deuda Nacional	Aerolíneas	0.19%	0.02%
	Alimentos	1.22%	0.70%
	Automotriz	1.65%	0.30%
	Banca de Desarrollo	0.00%	0.96%
	Bancario	1.34%	1.00%
	Bebidas	0.98%	0.56%
	Cemento	0.00%	0.05%
	Centros Comerciales	0.21%	0.09%
	Consumo	1.90%	0.42%
	Deuda CP	0.00%	0.01%
	Empresas Productivas del Estado	3.44%	2.33%
	Estados	0.25%	0.30%
	Europesos	0.00%	2.88%
	Grupos Industriales	0.21%	0.50%
	Infraestructura	7.13%	4.00%
	Inmobiliario	0.73%	0.14%
	OTROS	2.55%	0.89%
	Papel	0.00%	0.05%
	Serv. Financieros	0.81%	0.52%
	Siderurgica	0.00%	0.01%
Telecom	1.88%	0.92%	
Transporte	2.24%	0.62%	
Vivienda	2.47%	1.31%	
<b>Total</b>	<b>29.19%</b>	<b>18.60%</b>	
Deuda Internacional	Deuda Internacional	2.15%	0.70%
	<b>Total</b>	<b>2.15%</b>	<b>0.70%</b>
Deuda Gubernamental	BONDESD	0.00%	0.62%
	BONOS	1.03%	13.65%
	BPA182	0.07%	0.06%
	CBIC	0.00%	2.65%
	CETES	0.00%	1.87%
	REPORTO	2.19%	1.80%
	UDIBONO	31.65%	21.63%
	UMS	0.00%	0.75%
	<b>Total</b>	<b>34.94%</b>	<b>43.04%</b>
	<b>Total</b>	<b>100.00%</b>	<b>100.00%</b>

#### Evolución de Inversiones



\*\*Considera las inversiones de todo el grupo de SIEFORES Básicas 4 Cifras al cierre de noviembre de 2018

### III) Desempeño

#### Rendimiento Bolsa

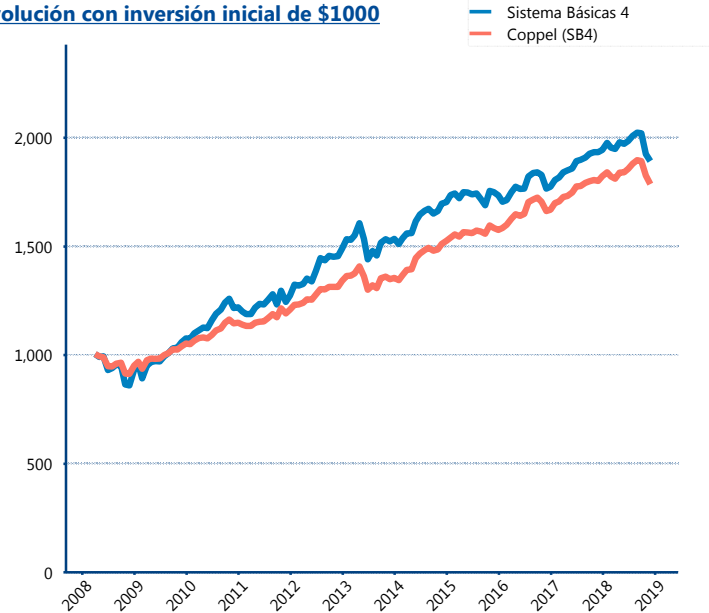
Tipo	Coppel (SB4)	Sistema Básicas 4
1 año	-0.59%	-1.78%
2 años	3.66%	3.57%
3 años	4.09%	2.73%
5 años	5.66%	4.36%

#### Indicador de Rendimiento Neto

Siefore	IRN %
Profuturo (SB4)	8.40%
SURA (SB4)	7.59%
Citibanamex (SB4)	6.89%
<b>Coppel (SB4)</b>	<b>6.70%</b>
Principal (SB4)	6.13%
Azteca (SB4)	6.12%
XXI-Banorte (SB4)	6.11%
PensionISSSTE (SB4)	6.10%
Inbursa (SB4)	5.85%
Invercap (SB4)	5.33%

Promedio Ponderado	6.78%
Promedio Simple	6.52%

#### Evolución con inversión inicial de \$1000



Construido con el precio de la Siefore registrado en la Bolsa Mexicana de Valores

### IV) Medidas de sensibilidad y riesgos

#### Evolución del Plazo Promedio Ponderado

